

- Legenda:**
- nová výstavba
 - stávající polohopis
 - nové pozemkové dělení
 - nové plošnicí
 - katastr
 - pozemky v majetku investora
 - pozemky v majetku města UH
 - řešené území

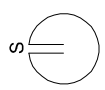
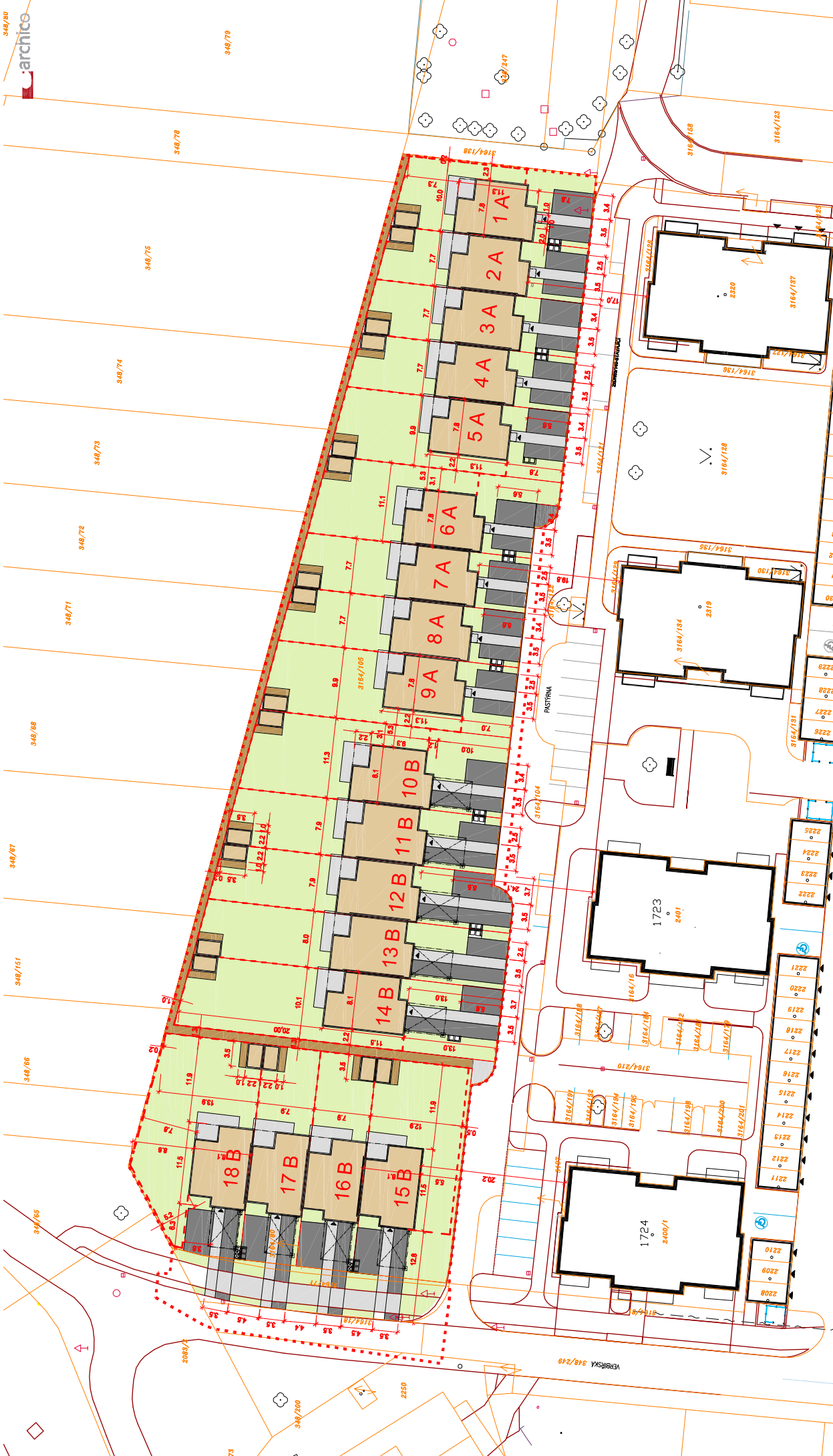
RODINNÉ DOMY - KASÁRNA

Situace majetkoprávní

obsah výkresu: 1:500
 měřítko: A3
 formát: listopad 2017
 datum: 17-3627(1)
 archivní číslo: 001

ul. Paštýrna, Uherské Hradiště
 Domy Kasárna, s.r.o., Všeňdova 615, 68601 Uherské Hradiště
 GG Archico a.s., Zelené náměstí 1291, 68601 Uherské Hradiště
 ing. arch. Pavel Stojanov
 studie

místo projektu:
 investor:
 projektant:
 vypracoval:
 stupeň projektu:



- Legenda:**
- zpevněné plochy - dlažba
 - zpevněné plochy - mlat
 - nové oplocení
 - řešené území
 - katastr
 - nové budovy
 - zelené plochy

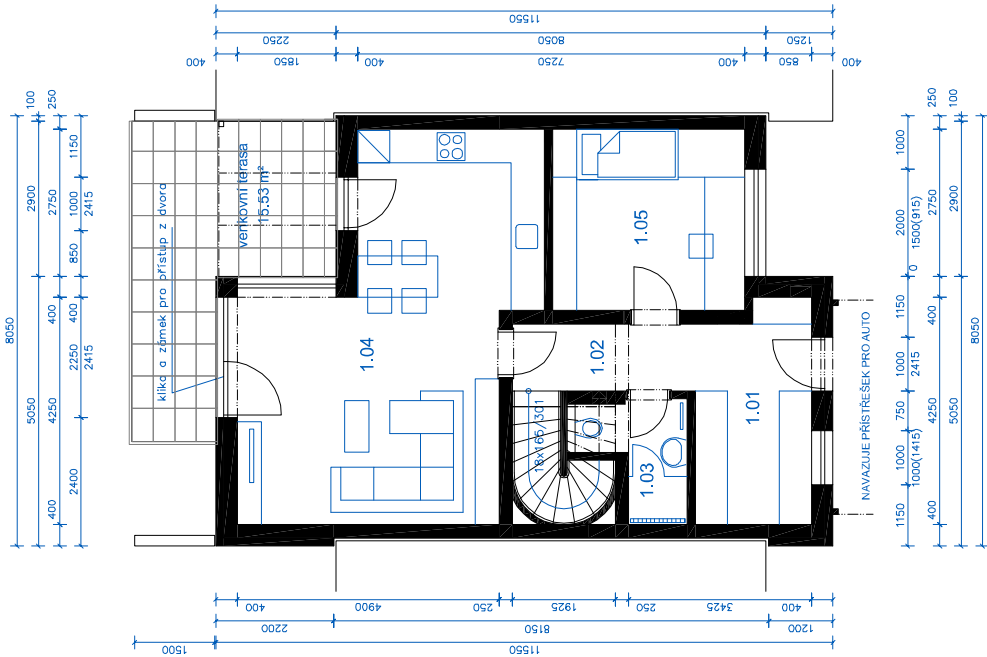
RODINNÉ DOMY - KASÁRNA

Situace architektonická

místo projektu:
investor:
projektant:
vypracoval:
stupeň projektu:

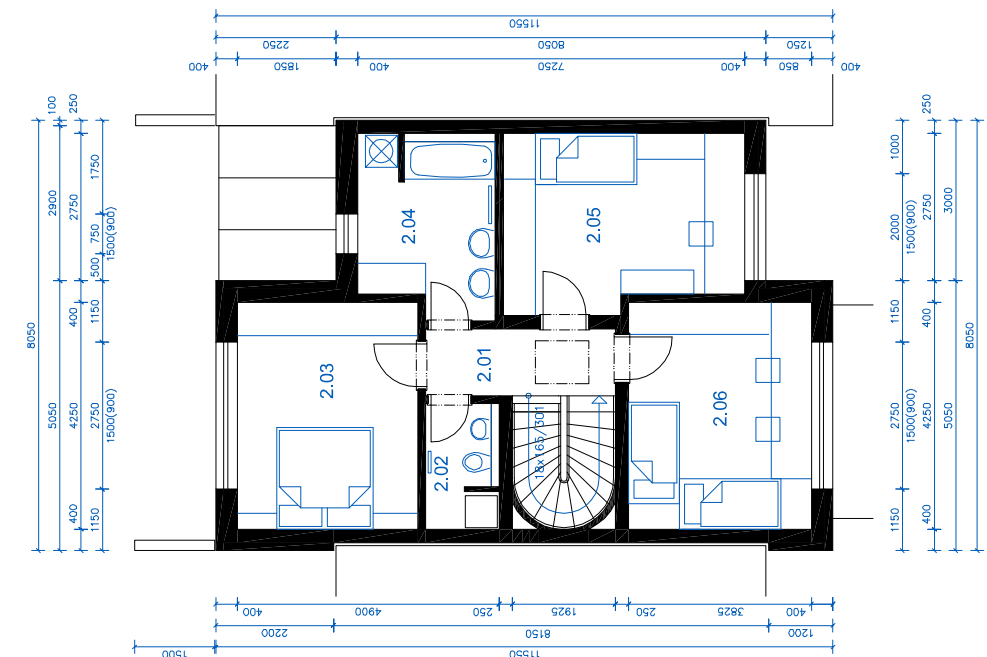
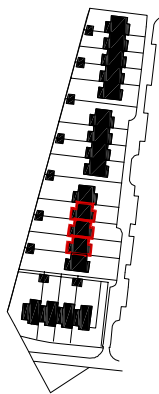
ul. Pastýrna, Uherské Hradiště
Domy Kasárna, s.r.o., Všeňdřova 615, 68601 Uherské Hradiště
GG Archico a.s., Zelené náměstí 1291, 68601 Uherské Hradiště
ing. arch. Pavel Stojanov
studie

obsah výkresu:
měřítko: 1:500
formát: A3
datum: listopad 2017
archivní číslo: 17-3627(1)
strana: 002



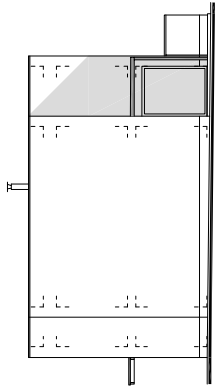
| Legenda | |
|-----------------------------|-----------------------|
| 101 zádveř | 8,88 m ² |
| 102 chodba a schodiště | 4,63 m ² |
| 103 wc a sprcha | 3,62 m ² |
| 104 obývací pokoj s kuchyní | 33,18 m ² |
| 105 ložnice | 12,24 m ² |
| celkem 1.NP | 62,55 m ² |
| celkem dům | 127,05 m ² |
| terasa | 15,53 m ² |

1.NP

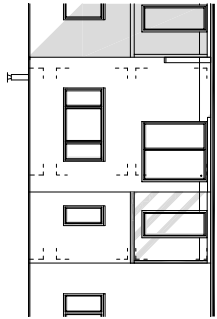


| Legenda | |
|------------------------|-----------------------|
| 201 chodba a schodiště | 9,69 m ² |
| 202 wc | 3,17 m ² |
| 203 ložnice | 14,34 m ² |
| 204 koupelna | 8,29 m ² |
| 205 ložnice | 14,45 m ² |
| 206 ložnice | 14,56 m ² |
| celkem 2.NP | 64,50 m ² |
| celkem dům | 127,05 m ² |

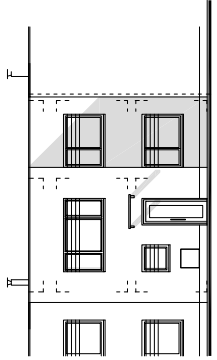
2.NP



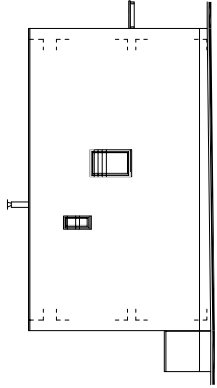
BOČNÍ POHLED - VÝCHOD - 1A, 6A



ZADNÍ POHLED - SEVER

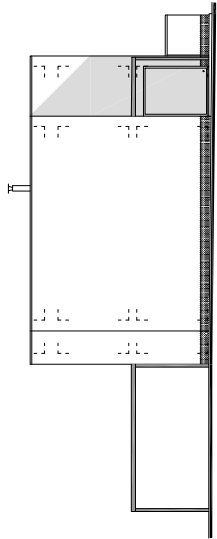


VSTUPNÍ POHLED - JIH

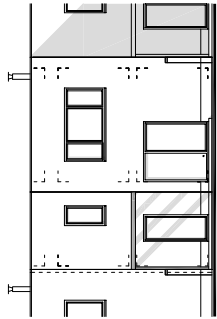


BOČNÍ POHLED - ZÁPAD - 5A, 9A

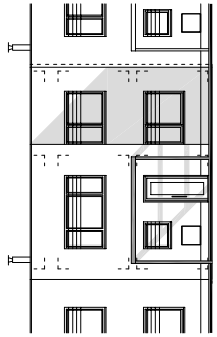
DOMY TYPU 1 A AŽ 9 A



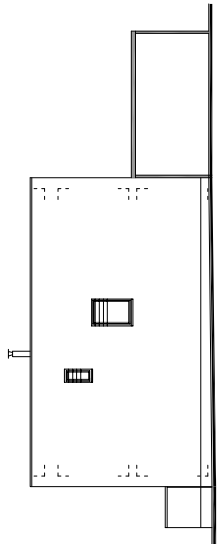
BOČNÍ POHLED - VÝCHOD - 10 B



ZADNÍ POHLED - SEVER

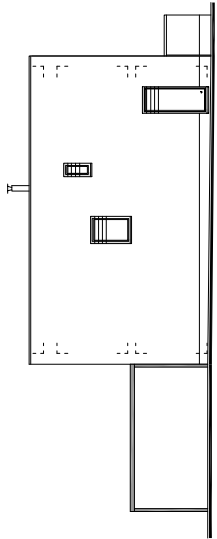


VSTUPNÍ POHLED - JIH

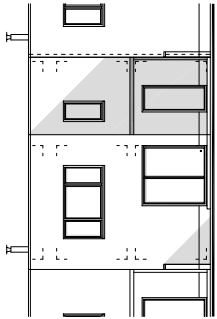


BOČNÍ POHLED - ZÁPAD - 14 B

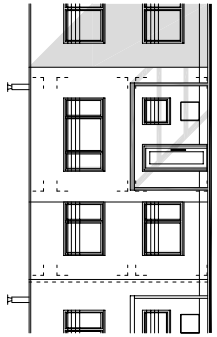
DOMY TYPU 10 B AŽ 14 B



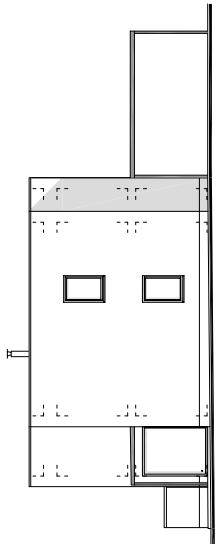
BOČNÍ POHLED - JIH - 15 B



ZADNÍ POHLED - VÝCHOD

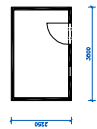


VSTUPNÍ POHLED - ZÁPAD

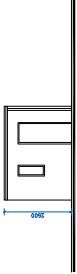


BOČNÍ POHLED - SEVER - 18 B

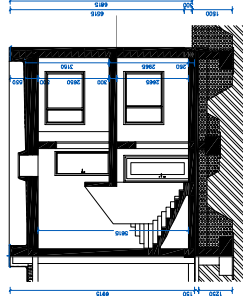
DOMY TYPU 15 B AŽ 18 B



PŮDORYS ZAHRADNÍHO DOMKU



ČELNÍ POHLED NA ZAHRADNÍ DOMEK



TYPICKÝ PŘÍČNÝ ŘEZ

FASÁDY - BILÁ HLADKÁ OMITKA
 OKNA, KONSTRUKCE PŘÍSTŘEŠKU AUT A KLEMPÍŘSKÉ PRVKY - ANTRACIT
 SOKL - SVĚTLÉ ŠEDÁ
 ZASTŘEŠENÍ VSTUPU A TERASY - ANTRACIT KONSTRUKCE A SKLO

RODINNÉ DOMY - KASÁRNA

místo projektu:
 investor:
 projektant:
 vypracoval:
 stupeň projektu:

ul. Paštýrna, Uherské Hradiště
 Domy Kasárna, s.r.o., Všeňdova 615, 68601 Uherské Hradiště
 GG Archico a.s., Zelené náměstí 1291, 68601 Uherské Hradiště
 ing. arch. Pavel Stojanov
 studie

obsah výkresur:

měřítko: 1:200
 formát: A3
 datum: listopad 2017
 archivní číslo: 17-3627(1)
 strana: 013

POHLEDY