

- Legenda:**
- nová výstavba
 - stávající polohopis
 - nové pozemkové dělení
 - nové plošnicí
 - katastr
 - pozemky v majetku investora
 - pozemky v majetku města UH
 - řešené území

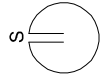
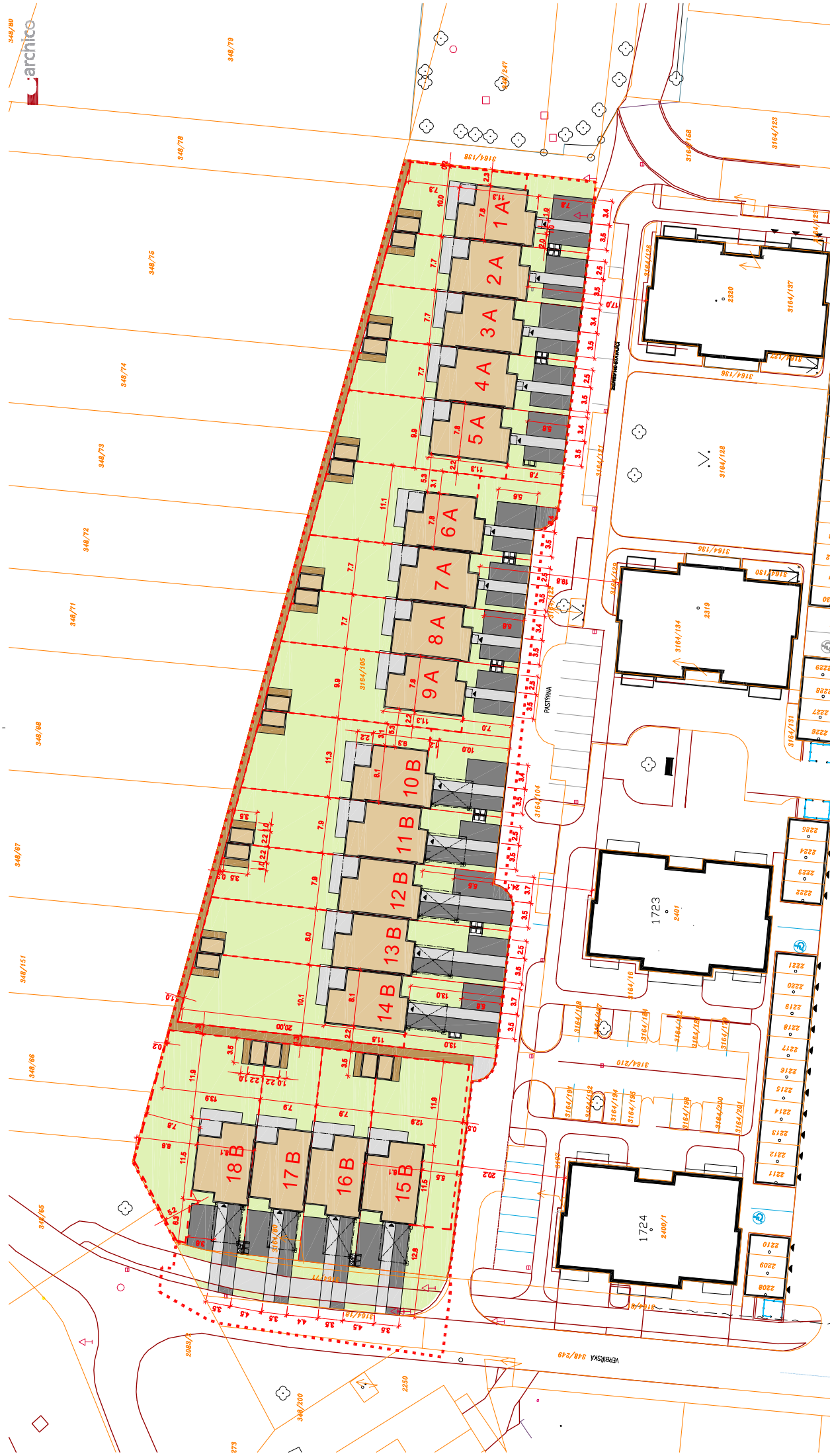
RODINNÉ DOMY - KASÁRNA

Situace majetkoprávní

místo projektu:
investor:
projektant:
vypracoval:
stupeň projektu:

ul. Paštýrna, Uherské Hradiště
Domy Kasárna, s.r.o., Všeňdova 615, 68801 Uherské Hradiště
GG Archico a.s., Zelené náměstí 1291, 68801 Uherské Hradiště
ing. arch. Pavel Stojanov
studie

obsah výkresu:
měřítko: 1:500
formát: A3
datum: listopad 2017
archivní číslo: 17-3627(1)
strana: 001



- Legenda:**
- zpevněné plochy - dlažba
 - zpevněné plochy - mlat
 - nové oplocení
 - řešené území
 - katastr
 - nové budovy
 - zelené plochy

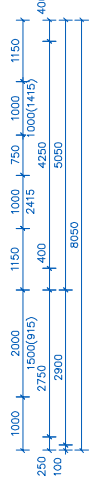
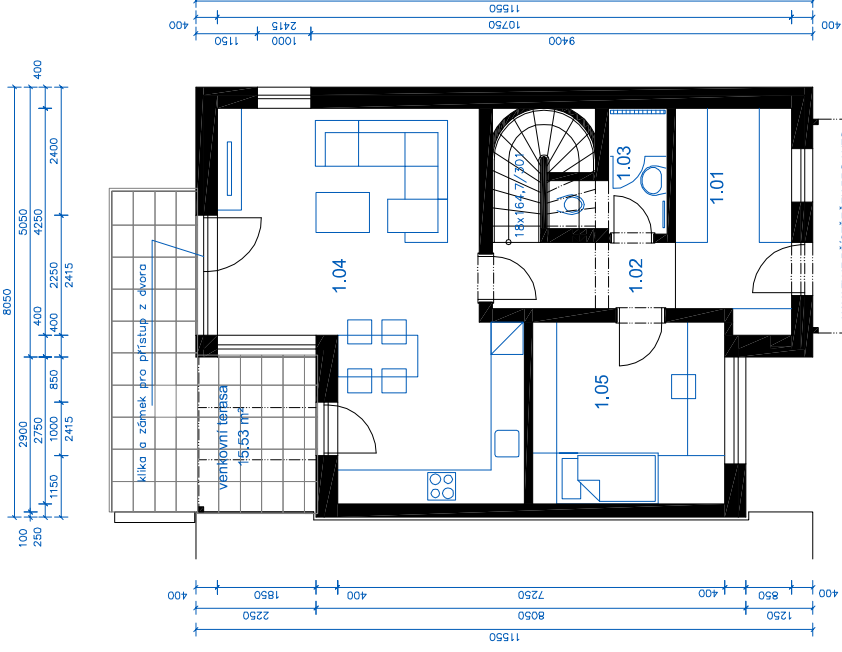
RODINNÉ DOMY - KASÁRNA

místo projektu: ul. Pastýrna, Uherské Hradiště
 investor: Domy Kasárna, s.r.o., Všeňdřova 615, 68601 Uherské Hradiště
 projektant: GG Archico a.s., Zelené náměstí 1291, 68601 Uherské Hradiště
 vypracoval: ing. arch. Pavel Stojanov
 stupeň projektu: studie

obsah výkresu:

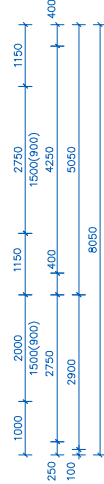
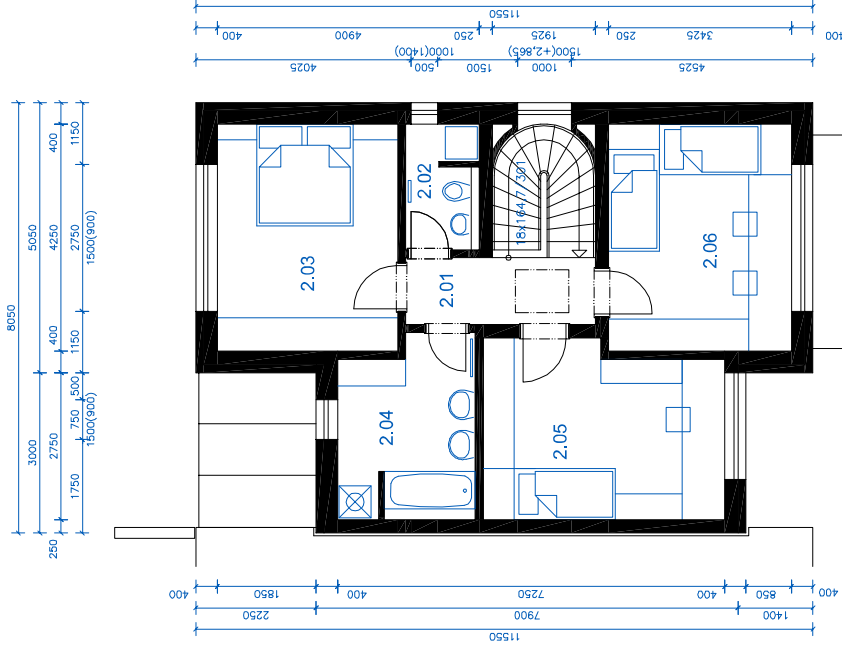
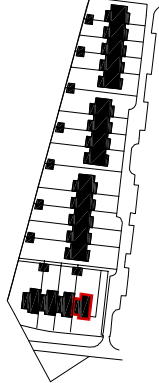
měřítko: 1:500
 formát: A3
 datum: listopad 2017
 archívni číslo: 17-3627(1)
 strana: 002

Situace architektonická



Legenda	
101 zádveří	8,88 m²
102 chodba a schodiště	4,63 m²
103 wc a sprcha	3,62 m²
104 obývací pokoj s kuchyní	33,36 m²
105 ložnice	12,24 m²
celkem 1.NP	62,73 m²
celkem dům	127,23 m²
terasa	15,53 m²

1.NP



Legenda	
201 chodba a schodiště	9,69 m²
202 wc	3,17 m²
203 ložnice	14,34 m²
204 koupelna	8,29 m²
205 ložnice	14,45 m²
206 ložnice	14,56 m²
celkem 2.NP	64,50 m²
celkem dům	127,23 m²

2.NP

RODINNÉ DOMY - KASÁRNA

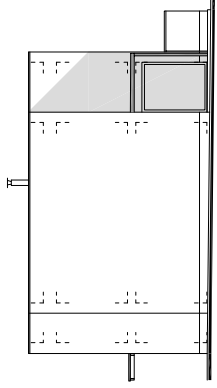
obsah výkresu:

místo projektu:
investor:
projektant:
vypracoval:
stupeň projektu:

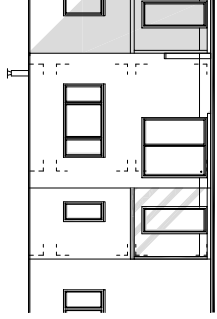
ul. Paštýrna, Uherské Hradiště
Domy Kasárna, s.r.o., Všeňdřova 615, 68601 Uherské Hradiště
GG Archico a.s., Zelené náměstí 1291, 68601 Uherské Hradiště
ing. arch. Pavel Stojanov
studie

PŮDORYS DOMU 15 B

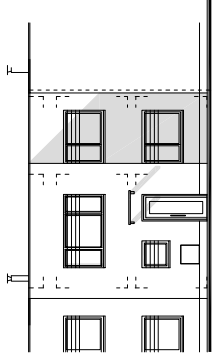
1:100
A3
listopad 2017
17-3627(1)
010



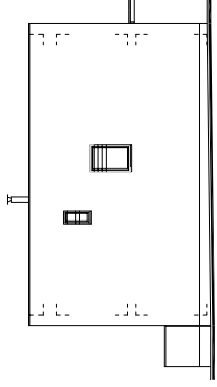
BOČNÍ POHLED - VÝCHOD - 1A, 6A



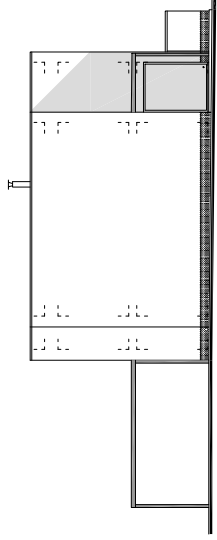
ZADNÍ POHLED - SEVER



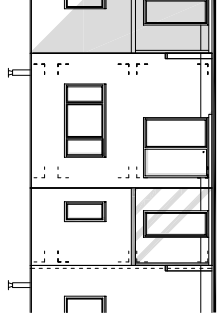
VSTUPNÍ POHLED - JIH



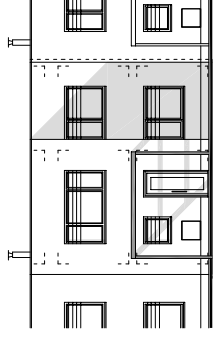
BOČNÍ POHLED - ZÁPAD - 5A, 9A



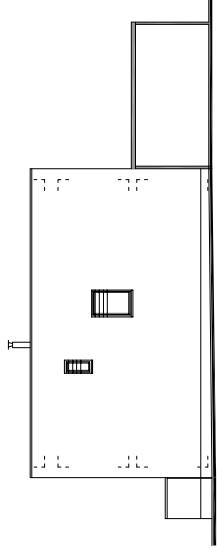
BOČNÍ POHLED - VÝCHOD - 10 B



ZADNÍ POHLED - SEVER

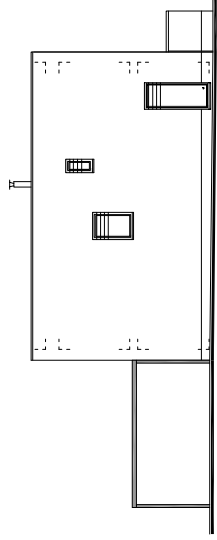


VSTUPNÍ POHLED - JIH

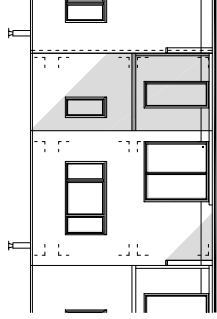


BOČNÍ POHLED - ZÁPAD - 14 B

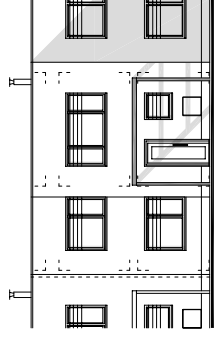
DOMY TYPU 10 B AŽ 14 B



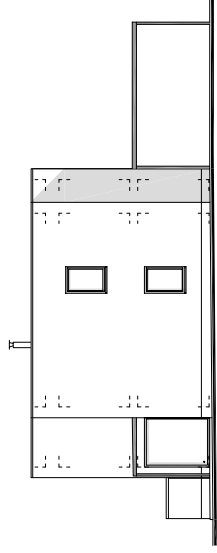
BOČNÍ POHLED - JIH - 15 B



ZADNÍ POHLED - VÝCHOD

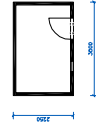


VSTUPNÍ POHLED - ZÁPAD

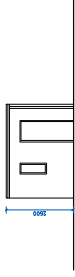


BOČNÍ POHLED - SEVER - 18 B

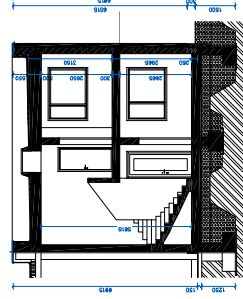
DOMY TYPU 15 B AŽ 18 B



PŮDORYS ZAHRADNÍHO DOMKU



ČELNÍ POHLED NA ZAHRADNÍ DOMEK



TYPICKÝ PŘÍČNÝ ŘEZ

FASÁDY - BILÁ HLADKÁ OMITKA
OKNA, KONSTRUKCE PŘÍSTŘEŠKU AUT A KLEMPÍŘSKÉ PRVKY - ANTRACIT
SOKL - SVĚTLÉ ŠEDÁ
ZASTŘEŠENÍ VSTUPU A TERASY - ANTRACIT KONSTRUKCE A SKLO

RODINNÉ DOMY - KASÁRNA

místo projektu:
investor:
projektant:
vypracoval:
stupeň projektu:

ul. Paštýrna, Uherské Hradiště
Domy Kasárna, s.r.o., Všeňdova 615, 68601 Uherské Hradiště
GG Archico a.s., Zelené náměstí 1291, 68601 Uherské Hradiště
ing. arch. Pavel Stojanov
studie

obsah výkresur:

měřítko: 1:200
formát: A3
datum: listopad 2017
archivní číslo: 17-3627(1)
strana: 013

POHLEDY