

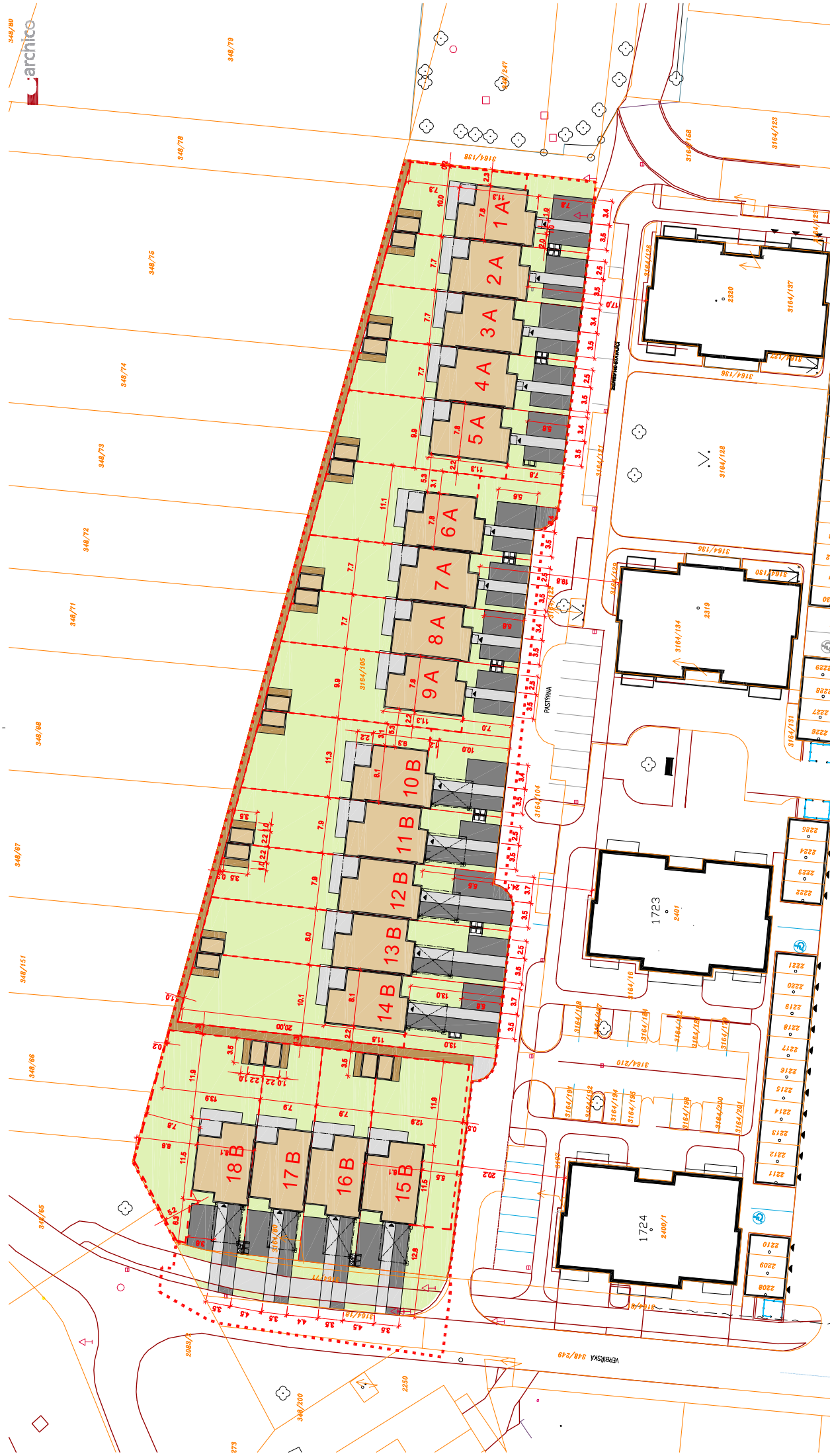
- Legenda:**
- nová výstavba
 - katastr
 - pozemky v majetku investora
 - pozemky v majetku města UH
 - řešení území
 - nové pozemkové dělení
 - nové plošnicí

RODINNÉ DOMY - KASÁRNA

Situace majetkoprávní

místo projektu: ul. Paštyrna, Uherské Hradiště
 investor: Domy Kasárna, s.r.o., Všeňdřova 615, 68801 Uherské Hradiště
 projektant: GG Archico a.s., Zelené náměstí 1291, 68801 Uherské Hradiště
 vypracoval: ing. arch. Pavel Stojanov
 stupeň projektu: studie

obsah výkresu: 1:500
 měřítko: A3
 formát: listopad 2017
 datum: 17-3627(1)
 archivní číslo: 001
 strana:



- Legenda:**
- zpevněné plochy - dlažba
 - zpevněné plochy - mlat
 - nové oplocení
 - řešené území
 - katastr
 - nové budovy
 - zelené plochy

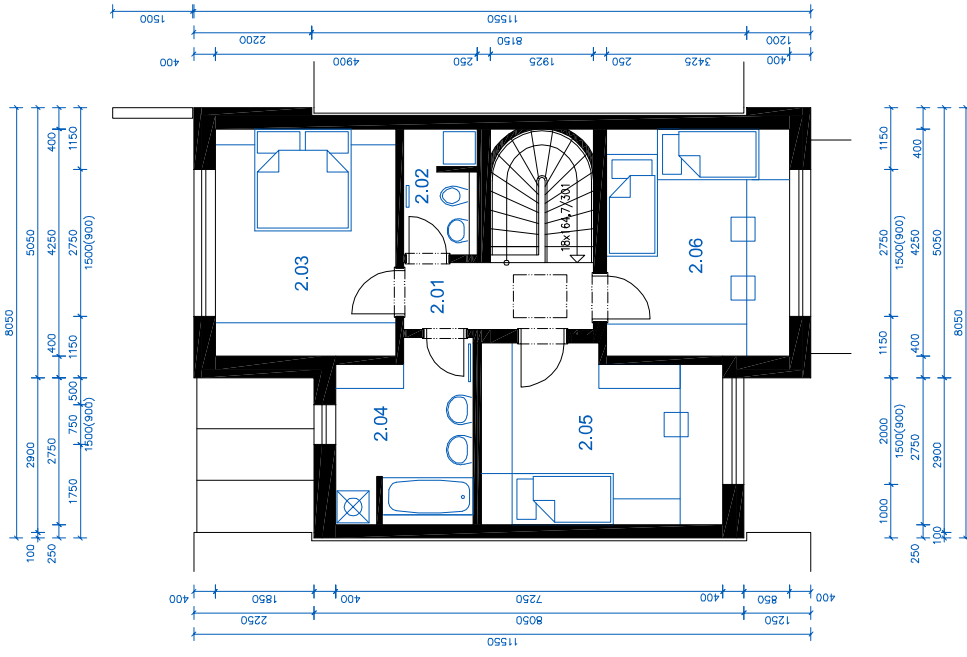
RODINNÉ DOMY - KASÁRNA

místo projektu:
investor:
projektant:
vypracoval:
stupeň projektu:

ul. Pastyrna, Uherské Hradiště
Domy Kasárna, s.r.o., Všeňdřova 615, 68601 Uherské Hradiště
GG Archico a.s., Zelené náměstí 1291, 68601 Uherské Hradiště
ing. arch. Pavel Stojanov
studie

Situace architektonická

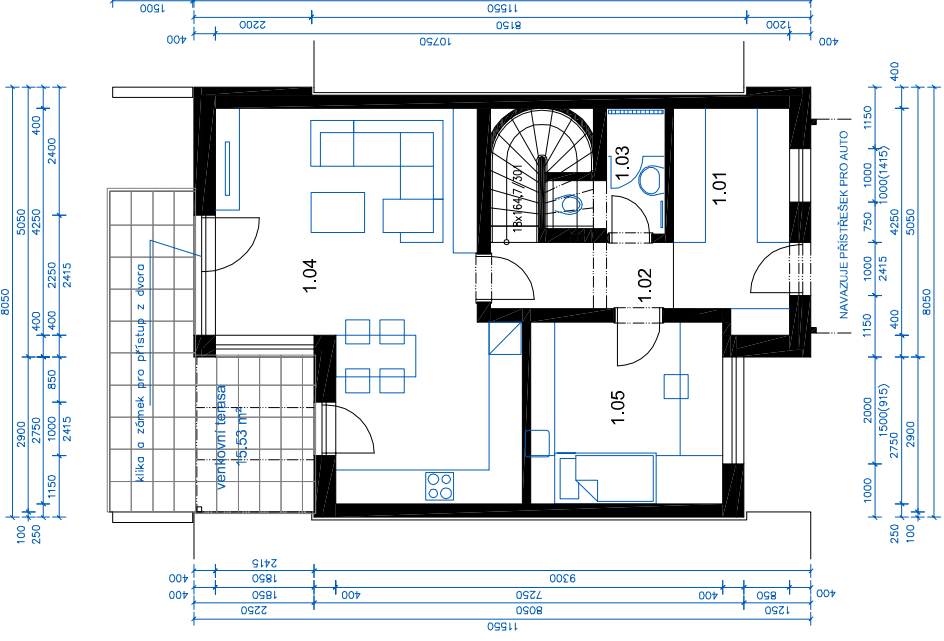
obsah výkresu:
měřítko: 1:500
formát: A3
datum: listopad 2017
archivní číslo: 17-3627(1)
strana: 002



Legenda

201	chodba a schodiště	9.69 m ²
202	wc	3.17 m ²
203	ložnice	14.34 m ²
204	koupelna	8.29 m ²
205	ložnice	14.45 m ²
206	ložnice	14.56 m ²
celkem 2.NP		64.50 m ²
celkem dům		127.05 m ²

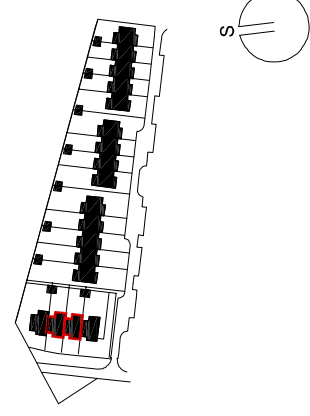
2.NP

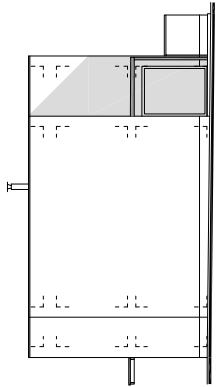


Legenda

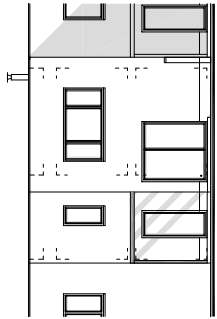
101	zádveř	8.88 m ²
102	chodba a schodiště	4.63 m ²
103	wc a sprcha	3.62 m ²
104	obývací pokoj s kuchyní	33.18 m ²
105	ložnice	12.24 m ²
celkem 1.NP		62.55 m ²
celkem dům		127.05 m ²
terasa		15.53 m ²

1.NP

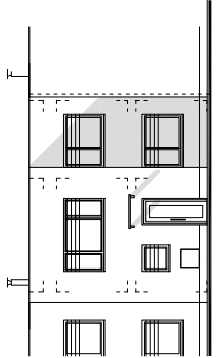




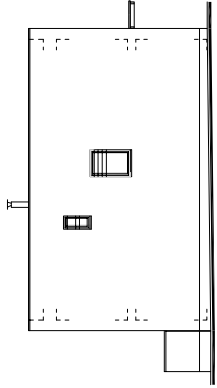
BOČNÍ POHLED - VÝCHOD - 1A, 6A



ZADNÍ POHLED - SEVER

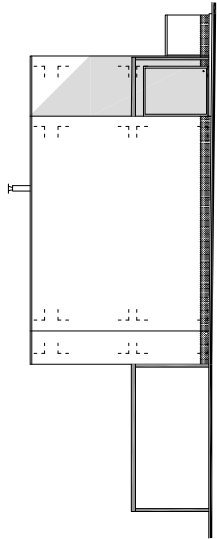


VSTUPNÍ POHLED - JIH

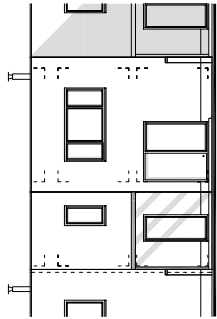


BOČNÍ POHLED - ZÁPAD - 5A, 9A

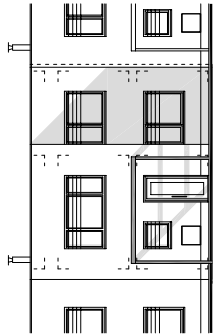
DOMY TYPU 1 A AŽ 9 A



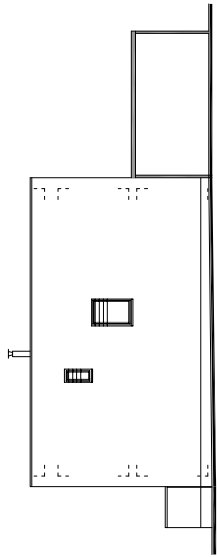
BOČNÍ POHLED - VÝCHOD - 10 B



ZADNÍ POHLED - SEVER

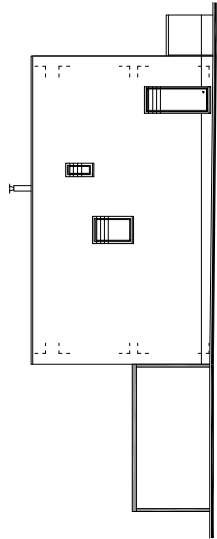


VSTUPNÍ POHLED - JIH

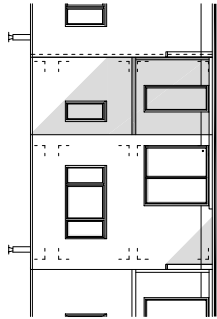


BOČNÍ POHLED - ZÁPAD - 14 B

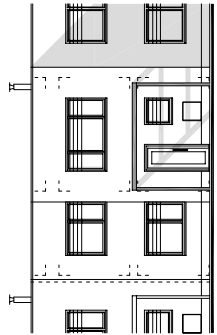
DOMY TYPU 10 B AŽ 14 B



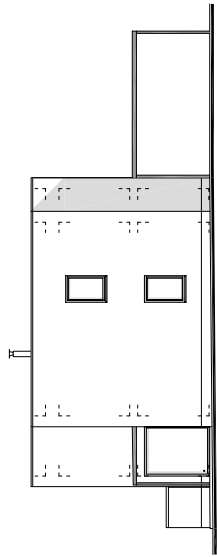
BOČNÍ POHLED - JIH - 15 B



ZADNÍ POHLED - VÝCHOD

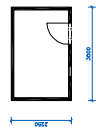


VSTUPNÍ POHLED - ZÁPAD

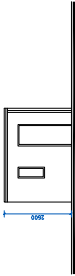


BOČNÍ POHLED - SEVER - 18 B

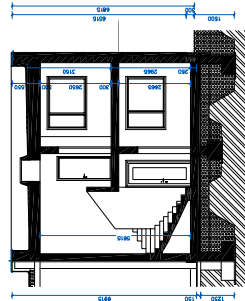
DOMY TYPU 15 B AŽ 18 B



PŮDORYS ZAHRADNÍHO DOMKU



ČELNÍ POHLED NA ZAHRADNÍ DOMEK



TYPICKÝ PŘÍČNÝ ŘEZ

FASÁDY - BILÁ HLADKÁ OMÍTKA
OKNA, KONSTRUKCE PŘÍSTŘEŠKU AUT A KLEMPÍŘSKÉ PRVKY - ANTRACIT
SOKL - SVĚTLÉ ŠEDÁ
ZASTŘEŠENÍ VSTUPU A TERASY - ANTRACIT KONSTRUKCE A SKLO

RODINNÉ DOMY - KASÁRNA

místo projektu:
investor:
projektant:
vypracoval:
stupeň projektu:

ul. Paštýrna, Uherské Hradiště
Domy Kasárna, s.r.o., Všeňdova 615, 68601 Uherské Hradiště
GG Archico a.s., Zelené náměstí 1291, 68601 Uherské Hradiště
ing. arch. Pavel Stojanov
studie

obsah výkresur:

měřítko: 1:200
formát: A3
datum: listopad 2017
archivní číslo: 17-3627(1)
strana: 013

POHLEDY